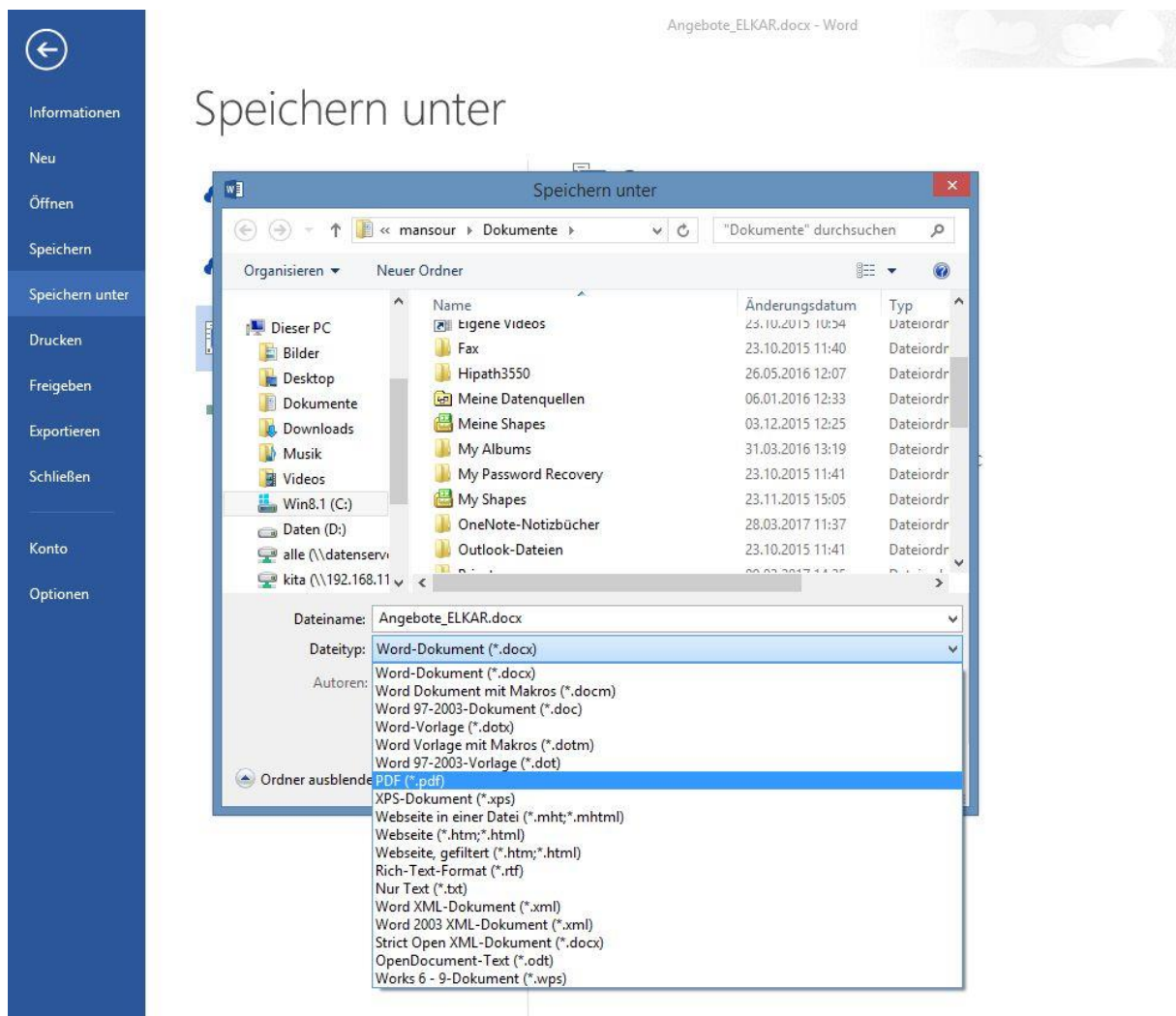




## PDF-Passwortschutz in MS Word

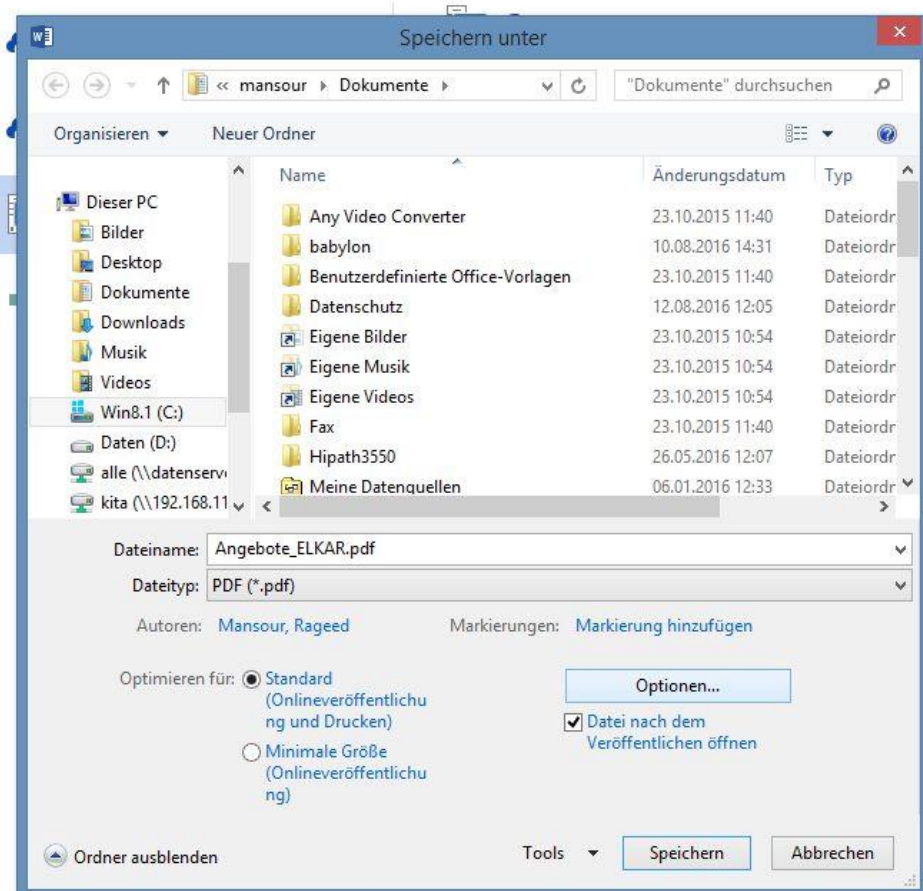
1. Öffnen Sie das Dokument mit Word, das Sie mit einem Passwort schützen möchten.
2. Klicken Sie oben links auf die Schaltfläche "Datei" und anschließend auf "Speichern unter".
3. Wählen Sie unter "Dateityp:" im Dropdown-Menü das Format "PDF" aus.



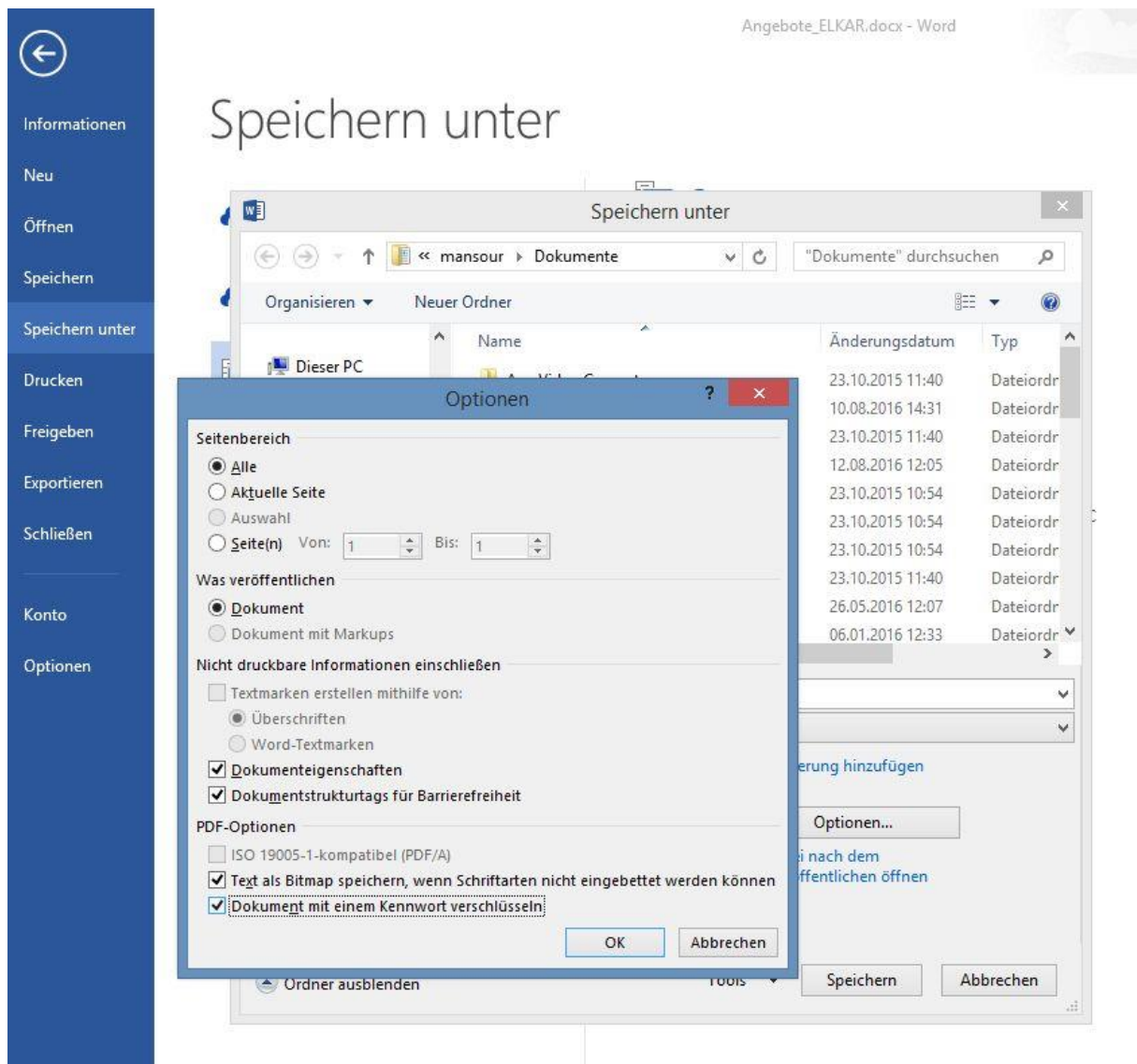
4. Nun sehen Sie die Schaltfläche "Optionen...". Klicken Sie diese an, öffnet sich ein neues Fenster.



## Speichern unter



5. Ganz unten finden Sie den Punkt "PDF-Optionen" und dort den Eintrag "Dokument mit einem Kennwort verschlüsseln". Setzen Sie hier einen Haken und klicken Sie auf "OK".



6. Geben Sie ein Kennwort mit mindestens sechs und maximal 32 Zeichen ein. Anschließend klicken Sie auf "OK".
7. Sind Sie mit dem Dateinamen und dem Speicherort zufrieden, klicken Sie auf "Speichern". Öffnen Sie das PDF-Dokument, prüfen Sie ob der Kennwortschutz funktioniert.